

01.05.2022

Haaren Märchenpfad NABU Selfkant e.V.

Wetter: trocken und Wolken, ca. 4 Sonnenstd, Wind aus N 4 km/h, 1022 hPa, 53% Luftfeuchtigkeit, Anhaltende Trockenphase.

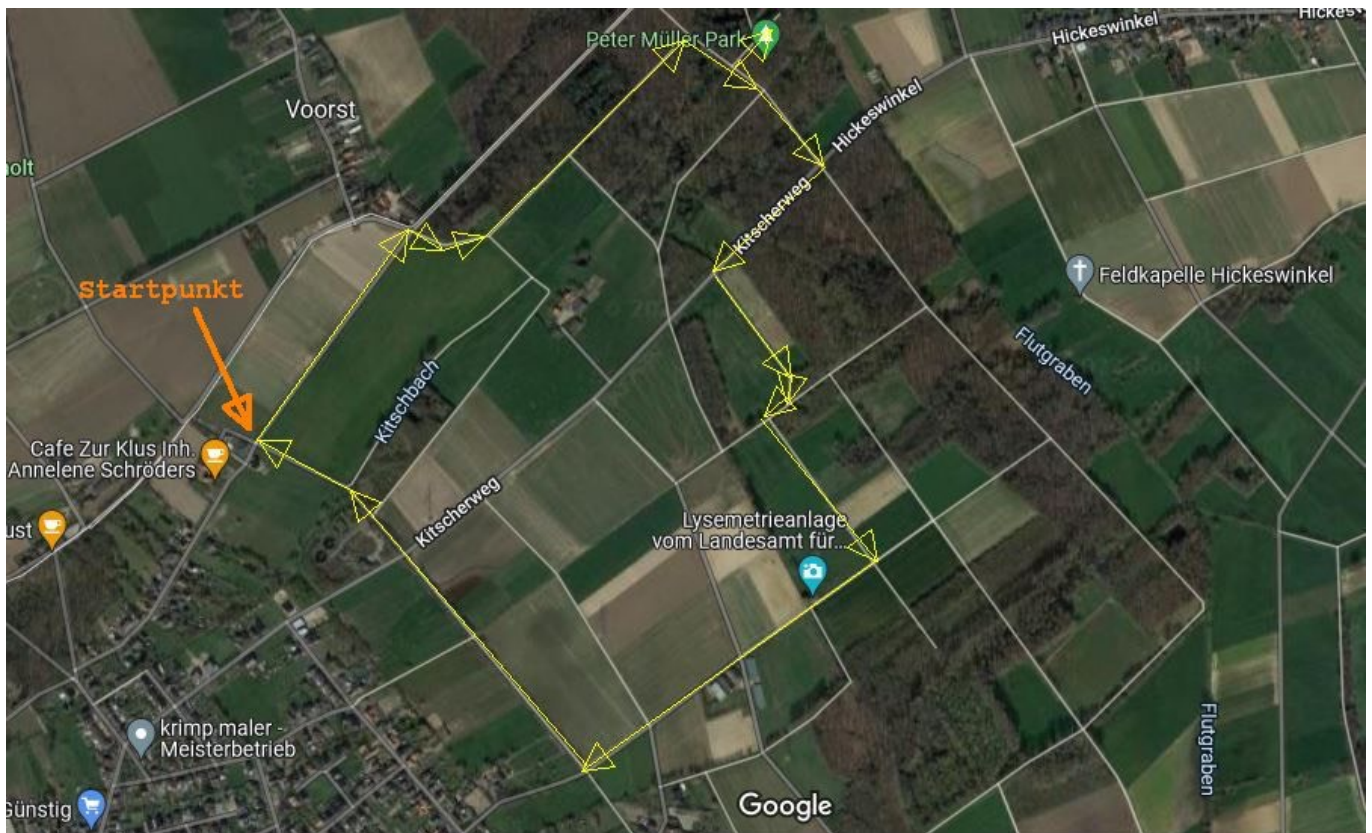
Gebiet: Siedlung, Felder, Wald, Offenlandbereiche, Tümpel, Wiesen

Zeit: 7.00 bis 10.45 Uhr

Koordinaten: 51°06'08.1 N / 6°02'53.4E

Ausrüstung: Fernglas, Diktiergerät, Kamera, Bestimmungsbuch

Route Exkursion: Entlang des Märchenpfades



Arten der Exkursion:

- 2 Graugans, *überfliegend!*
- 2 Nilgans, *überfliegend!*
- 2 Stockente
- 2 Fasan
- 2 Schwarzmilan, *überfliegend!*
- 1 Mäusebussard, *überfliegend!*
- 4 Hohltaube, *Nahrung suchend*
- x Ringeltaube
- 3 Grünspecht, *Ruf*
- 3 Buntspecht, *Ruf*

- 2 Elster
- 1 Eichelhäher
- 8 Dohle, *Ruf*
- 10 Rabenkrähe
- x Blaumeise
- x Kohlmeise
- 3 Rauchschwalbe, **RL = Gefährdet**
- 8 Zilpzalp
- 16 Mönchsgrasmücke, *Ruf + Gesang*
- 7 Gartengrasmücke, *Ruf + Gesang*
- 1 Kleiber, *Ruf*
- 4 Gartenbaumläufer, *Gesang*
- 9 Zaunkönig, *Ruf + Gesang*
- 4 Star, **RL = Gefährdet**
- 4 Amsel
- 1 Nachtigall, *Gesang + Ruf gehört* **RL = Gefährdet**
- 1 Hausrotschwanz *Ruf*
- 1 Bachstelze, **RL = Vorwarnliste**
- 2 Heckenbraunelle, *Gesang*
- 40 Haussperling, *im Gehölzstreifen, Staubbad* **RL = Vorwarnliste**
- 1 x Buchfink, *Ruf + Gesang*
- 1 Goldammer, *Ruf + Gesang*

= 32 Arten

Sonstige Beobachtungen

- 1 x Hase
- 1 x Reh
- 1 x Nest in Baumkrone
- Viele Gehäuseschnecken

Fazit der Exkursion

- Viele Arten, aber erschreckend wenig Individuen!
- Biotope sind erschreckend trocken, Blänken und Gräben ausgetrocknet!
- Viele Arten nicht festgestellt, kein Kuckuck, keine Feldlerchen, Kiebitze, Singdrosseln, usw.!
- Feldränder und Wege zeigen kaum Blütenflor!
- Herbizid-Einsatz (*Unkrautvernichter*) an Feldränder feststellbar!

Festgestellte Pflanzen

- | | |
|------------------------------|---------------------------|
| ▪ Gewöhnliches Hirtentäschel | Capsella bursa-pastoris |
| ▪ Strahlenlose Kamille | Matricaria discoidea |
| ▪ Hasenglöckchen | Hyacinthoides non-scripta |
| ▪ Weiße Taubnessel | Lamium album |
| ▪ Rote Taubnessel | Lamium purpureum |
| ▪ Vogelmiere | Stellaria media |

- Löwenzahn
 - Kleine Wasserlinse
 - Scharbockskraut
 - Salomonsiegel
 - Wald-Bürstenmoos
 - Kriechender Günsel
 - Maiglöckchen
 - Beinwell
 - Wiesenschaumkraut
 - Spitzwegerich
 - Waldmeister
 - Schwertlilie
 - Rohrkolben
 - Strahlenlose Kamille
 - Wilde Karde
 - Rupprechts-Storchschnabel
 - Gamander Ehrenpreis
 - Brunnenkresse
 - Knoblauchsrauke
 - Sumpf-Wasserstern
 - Breit-Wegerich
 - Wilder Hopfen
 - Scharfer Hahnenfuß
- Taraxacum officinale
 - Lemna minor
 - Ranunculus ficaria
 - Polygonatum multiflorum
 - Polytrichum formosum
 - Ajuga reptans
 - Convallaria majalis
 - Symphytum officinalis
 - Cardamine pratensis
 - Plantago lanceolata
 - Galium odoratum
 - Iris pseudocorus
 - Typha latifolia
 - Matricaria discidea
 - Dipsacus fullonum
 - Geranium robertianum
 - Veronica chamaedrys
 - Nasturtium officinale
 - Alliaria petiolata
 - Callitriche palustris
 - Plantago major
 - Humulus lupulus
 - Ranunculus acris



Raupen des Tagpfauenauges an Brennnesseln

